



MALMÖ HÖGSKOLA

Supplemental Instruction, SI

Samverkansinlärning på NFU i samarbete med
Malmö högskola

“ Great minds don´t think alike - they think
together”



SVEDALA KOMMUN

Grundläggande i SI-programmet



Fast koncept

- Komplement till undervisning, ej lärarroll, collaborative learning
- I kurs som upplevs som svår, alla ämnen
- Erfarna studenter är SI-ledare, speciell utbildning
- Regelbundna möten, små grupper
- Frivilligt deltagande är grundtanken



Varför SI?

- **VAD** jag lär integreras med **HUR** jag lär
- Både deltagare och SI-ledare utvecklas
- Studieaktivt arbetssätt för problemlösning
- SI-ledaren har elevperspektivet nära i tid
- Bättre måluppfyllelse, genomströmning, tentaresultat, färre avhopp
- Samverkan över skolformer/ lärosäten
- Kompetensförsörjning
- Kostnadseffektivt
- Programmet har stöd i forskning



SI, historik

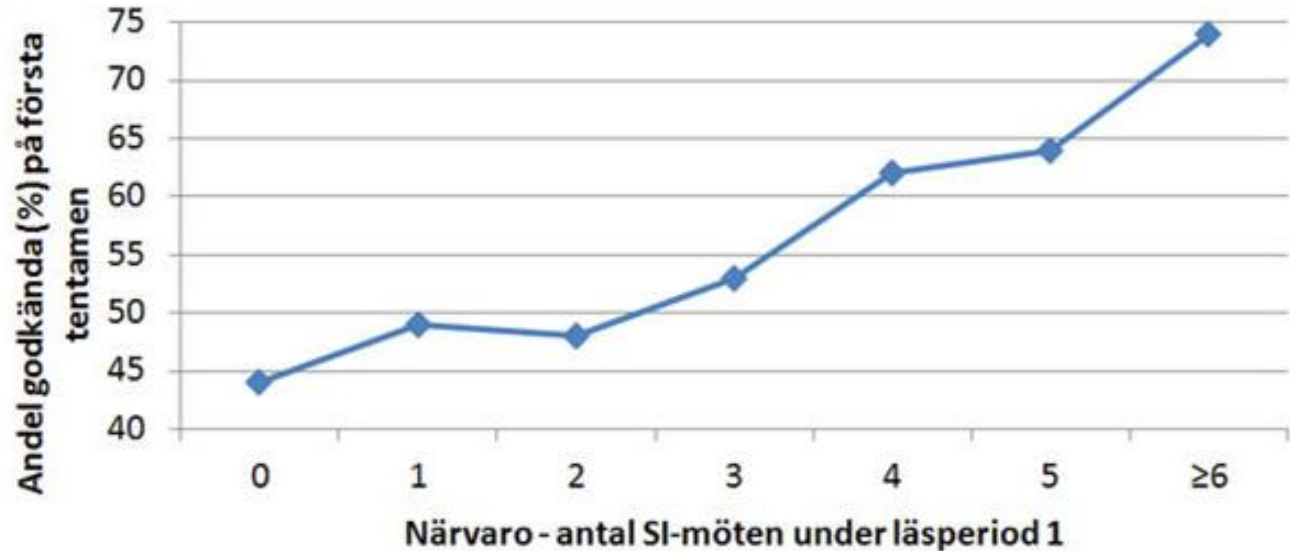
- 1970-talet University of Missouri, peer learning
- Nu i 30-talet länder (universitet, högskolor)
- Nationellt Utbildnings- och Utvecklingscentrum för SI
- 2010 pilotprojekt MAH
- 2013 MAH + LTH /LU + Teknikcollege Skåne
- 2015 Regional plattform Södra Sverige, 3-5årigt projekt



1:a tenta endimensionell analys

762 studenter, 2009

Andel godkända på första tentamen i endimensionell analys
som funktion av närvaro på SI-möten



Klokt sagt om SI

” Det är ett ledarskap som är tillåtande, inkluderande men har ändå fokus på att prestera och uppnå resultat. Det är ett förhållningsätt till livet och människor som skapar broar och lyfter från detaljnivå till struktur.”

(*Leif Bryngfors*)



Regionala SI-plattformen

Projekt mål: utveckla SI-verksamheten till fler skolor

- 4 Högskolor
- 14 Gymnasieskolor
- 1 Högstadieskola

Högskola -> Gy

Gy -> Gy

Gy -> Gr

Möjlighet Gr -> Gr (Ambassadörerna ?)

- Si-ledare får utbildning, resor och lön betalda
- Kontaktperson ska finnas på skolan



SI på NFU

- Ht 2014 **försöksverksamhet** Gy -> Gy, ma/ke

Regionala SI-plattformen

- Vt 2015 SI-ledare MAH till Matte 4
- Lå 15/16 matte, fysik 1
- Lå 16/17 matte, fysik 2 +elev gjort gymnasiearbete
- Lå 17/18 matte + fysik 1



Att ha SI i sin kurs

- Undervisande lärare delger planering till SI-ledare
- SI-ledare ger feedback till läraren
- Läraren kommunicerar inför prov, kan ge tips om aktiviteter
- Studieteknik , Quiz, Kahoot etc.
- Elever får fler lärotillfällen, kollektivt lärande, öva träna mer, diskutera, presentera



<http://www.teknikcollege.se/skanskt-samarbete-lyfter-samverkansinlarning-si/>



[Om oss](#) [Studera](#) [Företag](#) [Utbildningsanordnare](#) [Heta stolen](#) [Nyheter](#) [Regioner](#)



SKÅNSKT SAMARBETE LYFTER SAMVERKANSINLÄRNING (SI)

2016-04-22 | *Skåne*

Ännu sitter de flesta av eleverna på Nils Fredriksson Utbildning (NFU) i Svedala vid frukostbordet och gnuggar natten ur ögonen. Klockan är 08.00. Sju morgonpigga elever från teknik- och naturprogrammets andra och tredje årskurs har däremot samlats i rum C200. Det är matteprov på kursen Matte 4 imorgon. Primitiva funktioner, rotationsvolym och sneda asymptoter är några av utmaningarna de står inför. Med hjälp av Julia Brunsson, som pluggar sista året på Produktutveckling och design på Malmö högskola, ska de repetera delar av sin mattekurs inför provet. Vi är på SI-möte. SI är en förkortning av

Filtrera geografiskt

- › Nationella
- › Bergslagen
- › Dalarna
- › Fyrbodal
- › Gästrikland
- › Göteborgsregionen
- › Halland
- › Hälsingland
- › Höglandet
- › Kronoberg
- › Mälardalen
- › Norrbotten
- › Örebro län
- › Östergötland
- › Östra Småland

Utmaningar

- Projektverksamhet = pengar kan ta slut...
- Rekrytering - hitta eldsjälarna
- Logistik – schemapositioner, närvaro
- Övergång från projekt till permanent verksamhet ?



Framöver?

- Spridning inom Svedalas skolor !
- Kontakta Kristin

Kristin.thalbergadegran@svedala.se

” Great minds don´t think alike – they think together!”



SVEDALA KOMMUN

TACK !

Annette Zeidler

Kristin Thalberg Adegran



MALMÖ HÖGSKOLA



SVEDALA KOMMUN

