



*Elevhälsomöten
på Kyrkskolan
och Roslättskolan*



SVEDALA KOMMUN

Vision

- *Genom våra elevhälsomöten vill vi skapa begriplighet, meningsfullhet och känsla av sammanhang - tillsammans istället för på var sitt håll.*
- *Det gemensamma meningsskapandet sker i tvärprofessionellt samspel och samtal.*
- *Vårt arbete ska genomsyras av ett salutogent förhållningssätt.*



Tankar om elevhälsa

- elevhälsoarbetet börjar i klassrummet
- alla som arbetar på skolan är bärare av elevhälsoupdraget
- elevhälsa skapar vi tillsammans utifrån våra olika professioner
- elevhälsoarbetet är långsiktigt
- elevhälsoarbetet ska främst vara främjande och förebyggande
- genom tvärprofessionaliteten vidgas perspektiven och vi ser eleven i ett sammanhang
- alla elever är allas ansvar



EHM strukturen

- 2 timmar var 6:e vecka
- Arbetslagen som deltagare
- EHT-personal har förutbestämda roller
- Mötet följer sedan en bestämd ordning

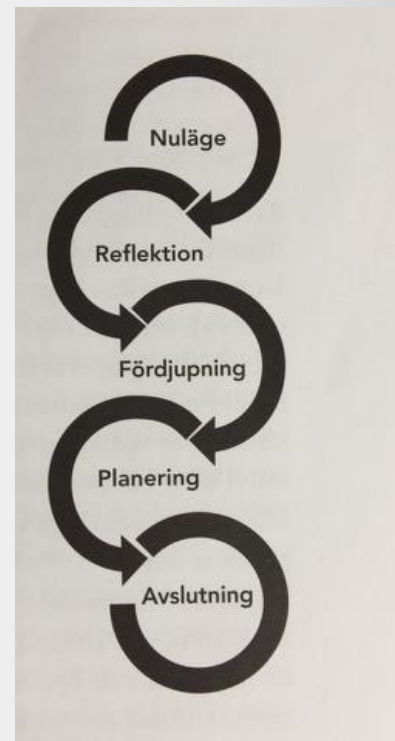


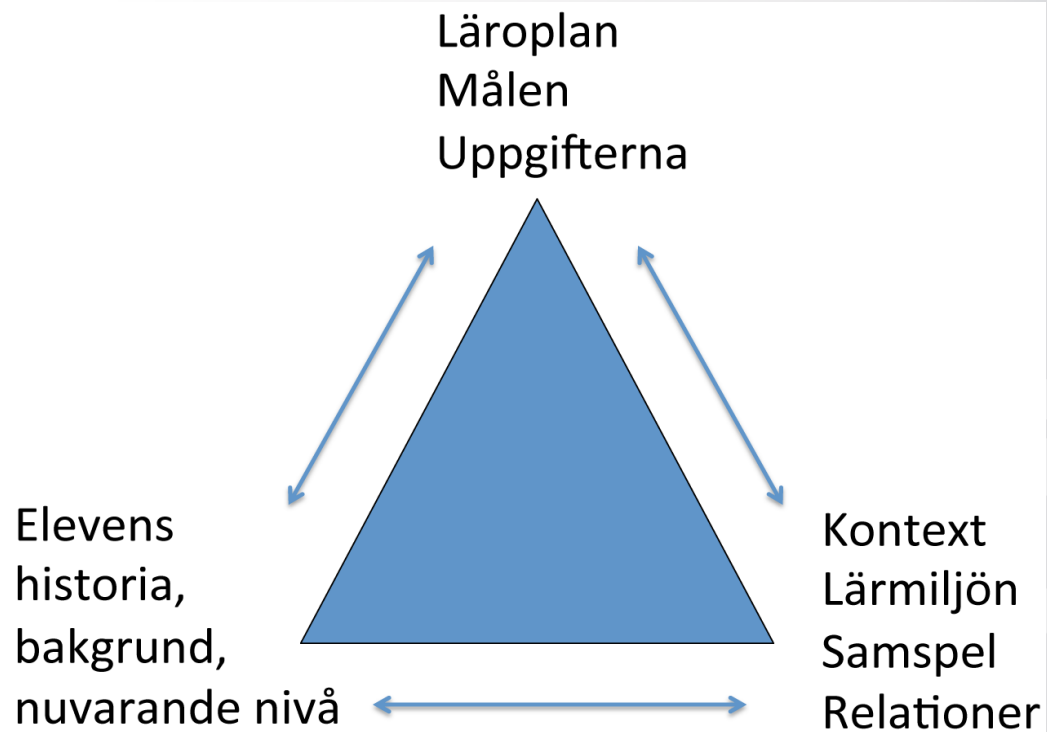
Roller i EHM

Ordförande
Sekreterare
Spindel
Reflekterande roll



Mötesdelarna



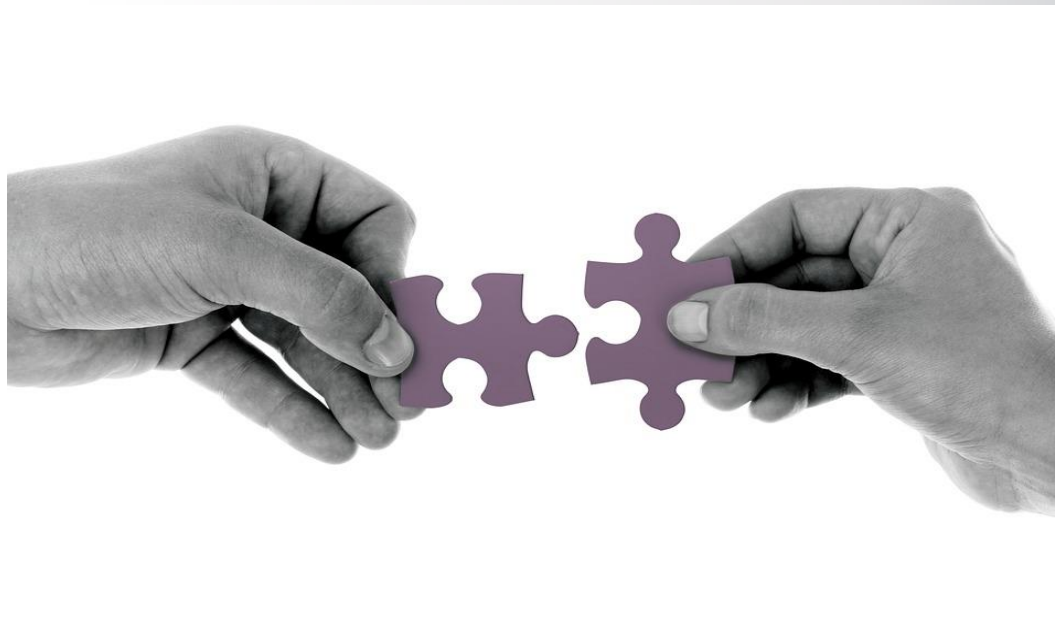


Vad säger personalen



SVEDALA KOMMUN

Vilka effekter kan vi se?

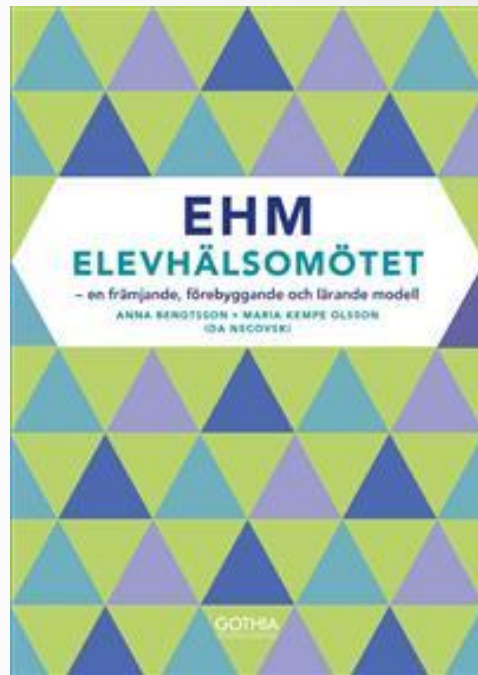


SVEDALA KOMMUN

Svårigheter med EHM



SVÉDALA KOMMUN



Gothia
fortbildning



SVÉDALA KOMMUN